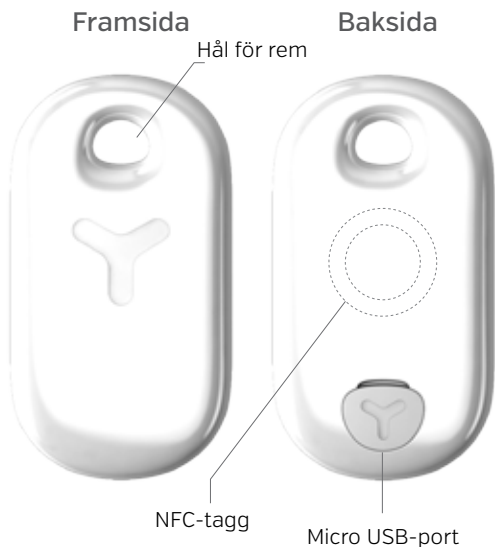


Yepzon®

Snabbguide



Laddning

Yepzon har en vanlig Micro USB-port placerad på baksidan (ovan till höger på bilden) under ett gummiskydd. Vi rekommenderar att du laddar batteriet innan Yepzon används första gången. Det tar cirka 2 timmar för batteriet att bli fulladdat. Du kan använda vilken godkänd Micro USB-laddare som helst.

Börja använda enheten

Det finns två sätt att ansluta Yepzon till din smarttelefon eller pekplatta: NFC (Android och Windows Phone) eller Bluetooth (iOS).

Observera att du bara kan ansluta din enhet till en Yepzon som inte redan har anslutits till någon annan enhet. Om du vill använda en Yepzon som redan är ansluten till en enhet går du vidare till avsnittet **Åtkomst och hantering**.

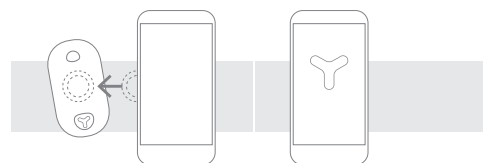
Android och Windows Phone iOS

1. Kontrollera att NFC-funktionen har aktiverats på din telefon.

Android: Inställningar – Trådlöst och nätverk – NFC
Windows Phone: Inställningar – NFC – För samman för att dela

2. Installera Yepzon-appen.

Du kan installera appen från din telefontillverkarens appbutik. Om du skannar NFC-taggen på din Yepzon-enhet får du en direktlänk till den. [Se efter i telefonens användarhandbok om du inte vet var på telefonen NFC-antennen finns.] Ta emot innehållet. Därefter tas du till telefontillverkarens appbutik där du kan installera Yepzon-appen.



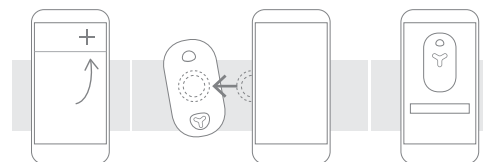
3. Starta appen.

4. Lägg till en Yepzon.

Om du redan har flera Yepzon som du övervakar väljer du "+" för att lägga till en ny.

5. Skanna Yepzons NFC-tag.

Appen visar ett meddelande: "Ny Yepzon upptäckt". Välj "Anslut". (Windows Phone: Välj "Avböt") om du tillfrågas om du vill ta emot innehållet.



6. Lägg till namn och bild för din Yepzon (valfritt).

En vy visas där du kan ge din Yepzon ett beskrivande namn [rekommenderas] och lägga till en bild. Ta en bild med kameran eller välj en tidigare tagen bild. Namnet och bilden lagras inte på Yepzon-servern.

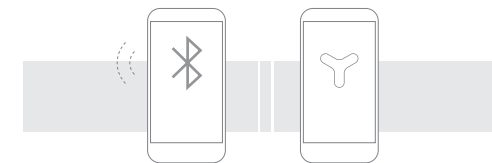
7. Yepzon är nu ansluten till din telefon.

1. Kontrollera att Bluetooth har aktiverats på din telefon.

iOS: Inställningar – Bluetooth.

2. Installera Yepzon-appen.

Du kan installera Yepzon-appen från App Store.

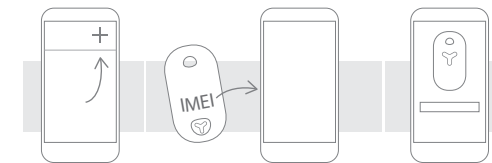


3. Anslut Yepzon till en laddare.

4. Starta appen.

5. Lägg till en Yepzon.

Välj "+" för att lägga till en Yepzon. Din telefons Bluetooth-funktion hittar alla Yepzon som finns i närheten och väntar på att bli anslutna. Appen ber dig ange de sista 5 siffrorna i IMEI-numret på den Yepzon som ska anslutas. IMEI-numret finns på baksidan av Yepzon.



6. Lägg till namn och bild för din Yepzon (valfritt).

En vy visas där du kan ge din Yepzon ett beskrivande namn [rekommenderas] och lägga till en bild. Ta en bild med kameran eller välj en tidigare tagen bild. Namnet och bilden lagras inte på Yepzon-servern.

7. Yepzon är nu ansluten till telefonen.

Återställning

I Yepzon-appen kan man registrera sig för ett backup-meddelande till din e-postadress. Efter att du anger e-postadressen får du ett automatiskt svar med en länk. När du klickar på länken raderas alla användare och Yepzons fabriksinställningar återställs.

När du har registrerat din Yepzon kan du börja använda den igen om den anslutna telefonen har tappats bort eller skadats och du inte har delat hanteringen av Yepzon med några andra enheter.

Åtkomst och hantering

Vi rekommenderar starkt att du delar hanteringen av varje Yepzon med någon annan vårdnadshavare eller vän. När Yepzon väl har anslutits till en enhet kan den inte längre anslutas till någon annan enhet (Återställning) innan den befintliga anslutningen har inaktiverats. Annars skulle vilken förbipasserande som helst kunna ansluta sin egen telefon till ditt barns Yepzon.

Om din Yepzon bara hanteras av en telefon och den telefonen tappas bort eller skadas, går det inte att inaktivera anslutningen och Yepzon kan inte längre anslutas till andra enheter!

Se efter i Yepzon-appen om hur man delar hanteringen från respektive Yepzons egen meny. Exempel – Windows Phone: Svep till sidan "Åtkomsthantering". I den här vyn kan du granska och dela rättigheter för hantering. Du kan dela rättigheterna via NFC, om det stöds av din telefon (Android och WP), eller via e-post. När du delar rättigheter via e-post innehåller meddelandet en länk för installation av appen plus en engångslänk (som gäller i 24 timmar) till hanteringsrättigheterna för den aktuella Yepzon-enheten.

Positionering

Om du vill hitta Yepzon öppnar du den i appen och väljer "Hitta nu". Appen visar status för enheten och frågar om du vill påbörja positioneringen. Om så är fallet skickas positionsbegäran till Yepzon nästa gång den uppdaterar sin status. Om du avbryter kommer förfrågningen inte att sändas. Kartvyn visar dock både din position och Yepzons senaste kända position (GSM-basstation). Samtidigt visar den övre skärmen hur länge det dröjer innan Yepzon uppdaterar sin status, tar emot positionsbegäran och startar satellitnavigeringen.

Yepzon använder ett nät av GSM-basstationer och GPS-satellitnavigering för att bestämma sin position. Om enheten finns inomhus, eller om GPS-signalen inte är tillräckligt stark, är det inte säkert att GPS-data kan tas emot. I så fall går det inte att fastställa positionen.

Positionsbegäran aktiverar också Yepzons Bluetooth-sändare. Om Yepzon finns inom räckhåll för en Bluetooth-

signal (< 50 m) informerar telefonen om detta och visar ungefärligt avstånd till Yepzon (endast Android och iOS). Byggnader och andra hinder kan minska Bluetooth-signalens räckvidd avsevärt.

Platsdata uppdateras bara under en begränsad tid på kartan. Yepzon är inte avsedd för kontinuerlig övervakning.

Inställningar

Det aktiva läget är Yepzons "normalläge". Enheten är normalt i aktivt läge när den befinner sig i rörelse. Yepzon går över till energisparläge efter en given fördröjning när den inte längre är i rörelse. När Yepzons accelerationssensor känner av att enheten är i rörelse igen växlar den tillbaka till aktivt läge.

Du kan ställa in hur ofta Yepzon ska kontakta servern. Med långa intervall räcker Yepzons batteri längre, men det tar också längre tid innan du får platsdata från Yepzon. Välj därför inställningar efter dina egna önskemål och behov.

Observera att ett kort uppdateringsintervall också förbrukar mer dataöverföringskapacitet. Mer information finns i avsnittet Rekommenderad användning.

Exempel 1: Peter tar sin livlige son till lekparken. Han stoppar Yepzon i sonens ficka och ställer in uppdateringsintervallet i aktivt läge till 1 minut. Han vill nämligen så fort som möjligt få veta var sonen befinner sig om han skulle försvinna ur sikte. Batteriförbrukningen är inget problem eftersom Peter laddade Yepzon på morgonen och vet att batteriet klarar sig till kvällen.

Exempel 2: Paul är tvungen att parkera sin bil på två veckor. Han oroar sig för tjuvar. Han gömmer Yepzon under bilens hatthylla och sätter uppdateringsintervallet i aktivt läge till 10 minuter. För energisparläget anger han 12 timmar. Under veckan som går kollar han då och då Yepzons status på telefonen. Paul ser att Yepzon snabbt har gått in i energisparläge och stannat kvar där. Det innebär att hans bil inte har blivit flyttad – och batteriet räcker enkelt under hela tvåveckorsperioden!

Historik

I den här vyn kan du granska Yepzons tidigare lägen och platsdata. 100 senaste händelser visas.

Rekommenderad användning

Vi rekommenderar att du delar hanteringen av varje Yepzon med minst en annan användare. Då kan enheten hanteras även om den primära enheten är skadad.

Om du vill ta bort Yepzon-appen från telefonen ska du först ta bort varje förekomst av Yepzon-hantering.

När Yepzon-appen uppdateras behålls de befintliga

uppgifterna om de hanterade Yepzon-enheterna.

Yepzon använder mobildataanslutningar. Vid köp av en Yepzon kan datakommunikation till en viss mån ingå i priset. Volymen kan variera mellan olika detaljförsäljare. Yepzon Oy förbehåller sig rätten att definiera vad som är rimlig användning. Appen talar om när tiden har gått ut eller när den rimliga användningen har överskridits. När tiden har gått ut eller användningsgränsen har överskridits kan du köpa mer användningstid för din Yepzon via appen.

Gå till <http://yepzon.com/support/> och kontrollera Yepzons funktionalitet i det land du bor eller om du tänker resa.

Yepzon använder mobilnät. Nätets funktionalitet kan variera beroende på tillgänglighet, trafik eller miljö.

Tillförlitligheten och omfattningen av platsdata kan variera beroende på faktorer som plats, miljö och tredjepartsaktiviteter, och kan vara begränsade. Platsdata kan eventuellt inte tas emot inomhus eller under marknivå osv.

Du kan läsa mer om rekommenderad användning på <http://yepzon.com/support/>.

Säkerhet

Yepzon ersätter inte föräldrarnas uppsikt över barnen. Följ alltid lokala lagar och bestämmelser.

Stäng av Yepzon på platser där mobiltelefoner inte får användas eller där de kan orsaka störningar, t.ex. på flygplan, i närheten av medicinsk utrustning och på sprängningsplatser.

Denna produkt klarar det nationella gränsvärdet för specifik absorptionsnivå på 2,0W/kg. Aktuella maxvärden på specifik absorptionsnivå anges på yepzon.com/support. När du bär produkten med dig eller använder den medan den är i direkt kontakt med kroppen, använd ett tillbehör såsom ett fodral eller håll enheten på 0,5 cm avstånd från kroppen för att säkerställa uppfyllande av kraven angående RF-exponering.

Trådlösa enheter är känsliga för störningar, vilka kan försämra enhetens funktionalitet. Om produkten är t ex fastsatt på en skolväska skadas den inte av regn på vägen hem. Trots detta rekommenderar vi att inte bära enheten medan man badar och undvika att doppa den i vatten. Utsätt inte enheten för stötar och tappa den inte på hårt underlag.

Enheten är avsedd för användning vid temperaturer mellan -10 och +40 °C. Kyla kan försvaga batterikapaciteten. Utsätt inte enheten för stora temperaturväxlingar eftersom det kan orsaka kondens inne i enheten.

Enheten är försedd med ett inbyggt laddningsbart batteri som inte kan tas loss. Enheten får inte kastas i

hushållssoporna. Återlämna den i stället till inköpsstället eller till en återvinningscentral. Du kan få information om närmaste återvinningscentral från dem som ansvarar för den lokala avfallshanteringen. Försök inte att ta loss eller ändra batteriet eftersom detta kan skada enheten och utgöra en säkerhetsrisk.

Använd endast felfria laddare utrustade med Micro USB-kontakt. Använd inte överdrivet våld när du sätter i kontakten i porten.

Du kan läsa mer om säkerhet på www.yepzon.com/support.

Tillverkarens försäkran om överensstämmelse finns på www.yepzon.com/legal.