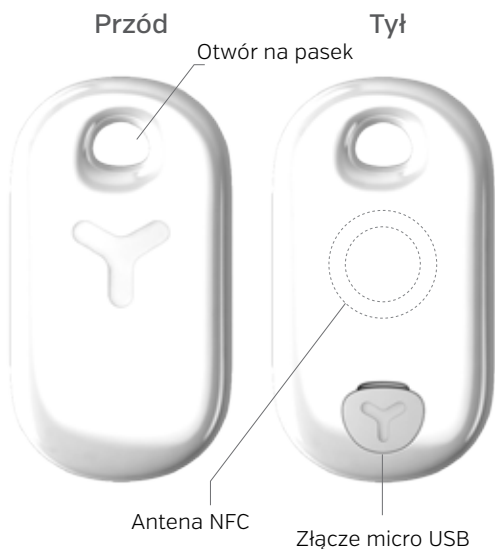


# Yepzon®

## Skrócona instrukcja



### Ładowanie

Urządzenie Yepzon ma standardowe złącze microUSB zlokalizowane z tyłu (ilustracja po prawej stronie u góry), pod gumową zatyczką. Zalecamy naładowanie akumulatora urządzenia Yepzon przed pierwszym użyciem. Pełne naładowanie akumulatora trwa około 2 godzin. Można w tym celu wykorzystać dopuszczoną do użytku ładowarkę microUSB.

### Rozpoczęcie korzystania z urządzenia

Połączenie z nowym urządzeniem Yepzon można nawiązać na dwa sposoby (przez smartfon lub tablet): przez NFC (Android lub Windows Phone) albo przez Bluetooth (iOS). Smartfon lub tablet można połączyć tylko z takim urządzeniem Yepzon, które nie zostało jeszcze połączone z innym urządzeniem. Jeśli chcesz kontrolować urządzenie Yepzon, które jest już połączone z innym urządzeniem, przejdź do sekcji Dostęp i kontrola.

### Systemy Android i Windows Phone

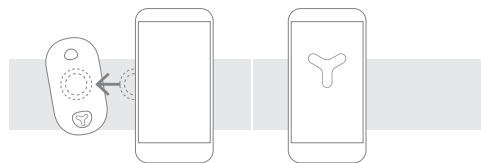
#### 1. Sprawdź, czy funkcja NFC w telefonie jest włączona.

Android: Ustawienia – sieci zwykle i bezprzewodowe – NFC

Windows Phone: Ustawienia – NFC – Dotknij, by udostępnić

#### 2. Zainstaluj aplikację Yepzon.

Możesz ją pobrać ze sklepu producenta telefonu. Bezpośrednie łącze do aplikacji uzyskasz, skanując antenę NFC na urządzeniu Yepzon. Jeśli nie wiesz, w którym miejscu na telefonie znajduje się antena NFC, sprawdź w instrukcji. Pobierz zawartość. Gdy to zrobisz, nastąpi przekierowanie do sklepu z aplikacjami producenta telefonu i będzie można zainstalować aplikację Yepzon.



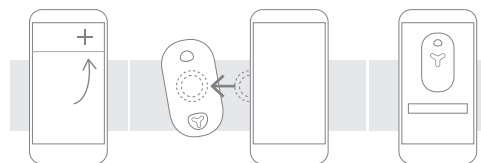
#### 3. Uruchom aplikację.

#### 4. Dodaj urządzenie Yepzon.

Jeśli już monitorujesz inne urządzenia Yepzon, wybierz „+”, aby dodać kolejne.

#### 5. Zeskanuj antenę NFC urządzenia Yepzon.

W aplikacji zostanie wyświetlone powiadomienie: „New Yepzon detected” („Wykryto nowe urządzenie Yepzon”). Wybierz polecenie „Connect” („Połącz”). (Windows Phone: Wybierz polecenie „Reject” („Odrzuć”), jeśli w telefonie pojawi się pytanie o pobranie treści).



#### 6. Dodaj nazwę i zdjęcie swojego urządzenia Yepzon [opcjonalnie].

Pojawi się ekran umożliwiający podanie opisowej nazwy urządzenia Yepzon (zalecane) i dodanie zdjęcia. Zrób zdjęcie aparatem lub wybierz jakieś z pamięci telefonu. Nazwa ani zdjęcie nie zostaną zapisane na serwerze Yepzon.

#### 7. Urządzenie Yepzon jest teraz połączone z telefonem.

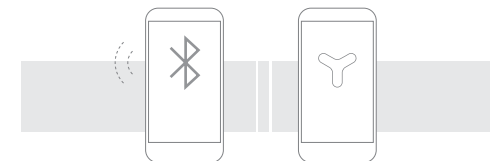
### iOS

#### 1. Sprawdź, czy opcja Bluetooth w telefonie jest włączona.

iOS: Ustawienia – Bluetooth.

#### 2. Zainstaluj aplikację Yepzon.

Aplikację Yepzon można zainstalować z poziomu sklepu App Store.



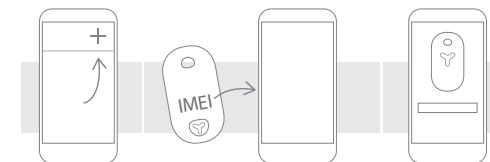
#### 3. Podłącz urządzenie Yepzon do ładowarki.

Jeśli zostało już wcześniej podłączone, odłącz przewód i podłącz go ponownie, aby zrestartować urządzenie Yepzon.

#### 4. Uruchom aplikację.

#### 5. Dodaj urządzenie Yepzon.

Wybierz „+”, aby dodać urządzenie Yepzon. Funkcja Bluetooth w telefonie zlokalizuje znajdujące się w pobliżu urządzenia Yepzon oczekujące na połączenie. W aplikacji zostanie wyświetlona prośba o podanie przynajmniej 5 cyfr numeru IMEI urządzenia Yepzon. Numer IMEI widać z tyłu urządzenia Yepzon.



#### 6. Dodaj nazwę i zdjęcie swojego urządzenia Yepzon [opcjonalnie].

Pojawi się ekran umożliwiający podanie opisowej nazwy urządzenia Yepzon (zalecane) i dodanie zdjęcia. Zrób zdjęcie aparatem lub wybierz jakieś z pamięci telefonu. Nazwa ani zdjęcie nie zostaną zapisane na serwerze Yepzon.

#### 7. Urządzenie Yepzon jest teraz połączone z telefonem.

## Resetowanie

W aplikacji Yepzon istnieje możliwość subskrypcji kopii zapasowej wiadomości e-mail. Po podaniu adresu e-mail otrzymasz automatyczną wiadomość zwrotną zawierającą link. Korzystanie z linku spowoduje wyczyszczenie wszystkich użytkowników i zresetowanie do ustawień fabrycznych Yepzon.

Po zarejestrowaniu urządzenia Yepzon możliwe jest jego ponowne użycie w przypadku zagubienia lub zniszczenia połączonego z nim telefonu, nawet jeśli kontrola nie została rozdzielona na inne urządzenia.

## Dostęp i kontrola

Zalecamy współdzielenie kontroli nad każdym urządzeniem Yepzon z innymi opiekunami lub przyjaciółmi. Gdy urządzenie Yepzon jest połączone z jednym telefonem, nie można połączyć go ponownie z kolejnym (Resetowanie) bez przerwania istniejącego połączenia. Uniemożliwia to połączenie noszonego przez dziecko urządzenia Yepzon z telefonem losowej osoby.

Jeśli kontrola nad urządzeniem Yepzon przypisana jest tylko do jednego telefonu, w przypadku jego zagubienia lub zniszczenia połączenia nie będzie można przenieść i nawiązać z innym telefonem!

Informacje o rozdzielaniu kontroli nad urządzeniem Yepzon z poziomu menu można znaleźć w aplikacji –Yepzon oraz w instrukcji. Przykład – Windows Phone: Przejdź do strony „Zarządzanie dostępem”. Możesz tu sprawdzać i udostępnić kontrolę nad urządzeniem. Możesz przypisać uprawnienia przez połączenie NFC, jeśli telefon obsługuje tę funkcję (systemy Android i Windows Phone), lub przez pocztę e-mail. W przypadku przypisania uprawnień przez e-mail wiadomość zawiera łącznie do pliku instalacyjnego aplikacji i jednorazowe, ważne przez 24 godziny łącznie uwierzytelniające, które udostępnią uprawnienia do danego urządzenia Yepzon.

## Lokalizacja

Aby zlokalizować urządzenie Yepzon, otwórz aplikację i wybierz „Locate Now” („Zlokalizuj”). W aplikacji pojawi się status urządzenia i pytanie o rozpoczęcie lokalizacji. Po zatwierdzeniu do urządzenia Yepzon wysyłane jest żądanie, które zostanie odebrane przy kolejnym odświeżeniu statusu. W przypadku anulowania, żądanie nie zostanie wysłane. Na mapie widoczna będzie zarówno Twoja własna lokalizacja, jak i ostatnia znana lokalizacja (stacji bazowej GSM) urządzenia Yepzon. Na mapie widoczna będzie pozycja telefonu i ostatnia znana pozycja urządzenia Yepzon. Jednocześnie na górze ekranu pojawi się czas pozostały do odświeżenia statusu, odebrania żądania lokalizacji i rozpoczęcia namierzania przez urządzenie Yepzon.

Yepzon określa lokalizację za pomocą sieci nadajników GSM i nawigacji GPS. Jeśli urządzenie znajduje się w pomieszczeniu lub sygnał GPS jest za słaby, odebranie danych GPS może nie być możliwe. Nie można wówczas określić dokładnej pozycji.

Żądanie lokalizacji zostanie przesłane także do nadajnika Bluetooth w urządzeniu Yepzon. Jeśli urządzenie Yepzon jest w zasięgu sygnału Bluetooth (do 50 m), telefon przekaże taką informację i określi przybliżoną odległość (tylko w przypadku systemów Android i iOS). Budynek i inne przeszkody w znacznym stopniu ograniczają zasięg sygnału Bluetooth.

Dane o lokalizacji są odświeżane na mapie tylko przez określony czas. Urządzenie Yepzon nie jest przeznaczone do stałego śledzenia.

## Ustawienia

Tryb aktywny to standardowy tryb urządzenia Yepzon. Tryb aktywny oznacza zazwyczaj, że urządzenie jest w ruchu.

Yepzon przechodzi w tryb oszczędzania energii po ustawionym czasie od wykrycia stałej pozycji. Gdy czujniki ruchu wykryją zmianę pozycji, urządzenie natychmiast przejdzie do trybu aktywnego.

Częstotliwość łączenia urządzenia Yepzon z serwerem można zmienić. Wybór długiego interwału pozwoli oszczędzać akumulator, ale i wydłuży czas oczekiwania na odebranie danych o lokalizacji. W związku z tym ustawienia należy dobrać odpowiednio do osobistych wymagań.

Należy również pamiętać, że częste odświeżanie statusu wiąże się z transferem większej ilości danych. Więcej informacji można znaleźć w sekcji Zalecenia.

Przykład 1: Piotr zabiera swojego bardzo żywiołowego syna na duży plac zabaw. Wkłada urządzenie Yepzon do kieszeni chłopca i ustawia częstotliwość odświeżania w trybie aktywnym na 1 minutę, ponieważ chce szybko znać dokładną lokalizację syna, jeśli straci go z oczu. Zużycie akumulatora nie jest istotne, ponieważ Piotr rano naładował urządzenie Yepzon do pełna i wie, że akumulator wytrzyma do wieczora.

Przykład 2: Paweł musi na zaparkować swój samochód łódź w przystani. Martwi go wizja potencjalnej kradzieży. Umieszcza urządzenie Yepzon pod plandeką łodzi i pod półką na kapelusz samochodowy w trybie aktywnym na 10 minut. W trybie oszczędzania energii wybiera częstotliwość 12 godzin. W ciągu tygodnia od czasu do czasu sprawdza status urządzenia w telefonie. Paweł widzi, że urządzenie Yepzon szybko przechodzi w tryb oszczędzania energii i pozostaje w nim. Oznacza to, że jego samochód nie został przemieszczony. Akumulator wytrzyma pełne dwa tygodnie!

## Historia

W historii można sprawdzić poprzednie tryby i dane lokalizacji urządzenia Yepzon. 100 najnowszych wpisów są wyświetlane.

## Zalecenia

Zalecamy współdzielenie kontroli nad każdym urządzeniem Yepzon z przynajmniej jednym dodatkowym użytkownikiem. Dzięki temu urządzenie można kontrolować w przypadku uszkodzenia głównego telefonu.

Jeśli chcesz usunąć aplikację Yepzon z telefonu, najpierw usuń wszystkie uprawnienia do kontroli.

Aktualizacje aplikacji Yepzon nie powodują utraty danych dotyczących kontrolowanych urządzeń Yepzon.

Urządzenie Yepzon wykorzystuje połączenie przez sieć komórkową. Przy zakupie urządzenia Yepzon, pewna ilość transferu danych może być wliczona w cenę zakupu. Ilość ta może się różnić w zależności od detalisty. Firma Yepzon Oy zastrzega sobie prawo do definiowania rozsądnego wykorzystania. Gdy czas użytkowania dobiegnie końca lub limit zostanie przekroczony, w aplikacji pojawi się stosowne powiadomienie. Po zakończeniu czasu użytkowania lub przekroczeniu limitu w aplikacji można dokupić transfer do urządzenia Yepzon.

Jeśli planujesz dalszą podróż lub chcesz sprawdzić działanie urządzenia Yepzon w swoim kraju, odwiedź stronę [www.yepzon.com](http://www.yepzon.com). Urządzenie Yepzon korzysta z sieci komórkowej. Działanie sieci może się różnić zależnie od dostępności, obciążenia i czynników środowiskowych.

Dokładność i zakres danych o lokalizacji może się różnić i być ograniczona zależnie od takich czynników jak lokalizacja, środowisko i działalność osób postronnych. Odebranie danych o lokalizacji może nie być możliwe w budynku, pod ziemią itp.

Więcej zaleceń można znaleźć na stronie <http://yepzon.com/support/>.

## Bezpieczeństwo

Urządzenie Yepzon nie zastąpi nadzoru rodzica. Należy zawsze przestrzegać lokalnego prawa i przepisów.

Należy wyłączyć urządzenie Yepzon w miejscach, w których nie jest dozwolone korzystanie z telefonów komórkowych, np. na pokładzie samolotu, w pobliżu urządzeń medycznych lub na obszarze zagrożonym wybuchem.

Produkt ten spełnia obowiązujące krajowe limity wartości SAR 2,0 W/kg. Szczegółowe maksymalne wartości SAR

można znaleźć pod adresem: [yepzon.com/wsparcie](http://yepzon.com/wsparcie). W czasie przenoszenia produktu lub korzystania z niego podczas noszenia na ciele, należy albo używać akcesoriów takich jak etui, albo inaczej zachować odległość 0,5 cm od ciała w celu zapewnienia spełnienia wymagań odnośnie ekspozycji na fale radiowe.

Urządzenia bezprzewodowe są podatne na zakłócenia, które mogą prowadzić do nieprawidłowości w działaniu.

Urządzenie Yepzon jest odporne na zachlapanie, ale nie jest przeznaczone do użytku podczas pływania i nie należy go zanurzać. Jeśli przymocowane np. do tornistra, opady deszczu w drodze do domu w ogóle go nie uszkadzają. Jednak zaleca się nie nosić urządzenia podczas pływania, ani nie należy go zanurzać. Urządzenia nie należy uderzać ani upuszczać na twardą powierzchnię.

Urządzenie zostało opracowane z myślą o działaniu w temperaturze od -10 do +40°C. Niska temperatura może negatywnie wpływać na działanie akumulatora. Urządzenia nie należy wystawiać na duże wahania temperatury ze względu na skraplanie powietrza wewnątrz.

W urządzeniu znajduje się wbudowany niewymienny akumulator, który można ładować. Po zakończeniu eksploatacji urządzenia nie należy wyrzucać razem z innymi odpadami. Należy je oddać do miejsca zakupu lub do punktu recyklingowego. Informacji o najbliższym punkcie powinny udzielić lokalne służby komunalne. Nie należy podejmować próby wyjęcia lub modyfikowania akumulatora – może to doprowadzić do uszkodzenia urządzenia i stworzyć zagrożenie.

Należy używać wyłącznie sprawnej standardowej ładowarki ze złączem microUSB. Przewód należy podłączać do gniazda delikatnie, bez użycia nadmiernej siły.

Więcej informacji o bezpieczeństwie można znaleźć na stronie [www.yepzon.com/support](http://www.yepzon.com/support).

Oświadczenie producenta o zgodności jest dostępne na stronie [www.yepzon.com/legal](http://www.yepzon.com/legal).