

Yepzon®

Guida rapida



Carica

Yepzon è dotato di un connettore micro USB standard, situato nella parte posteriore del dispositivo [figura in alto a destra] sotto una protezione in gomma. Prima di utilizzare Yepzon per la prima volta si consiglia di caricare la batteria. Per caricare completamente la batteria sono necessarie circa 2 ore. È possibile utilizzare qualsiasi caricabatterie micro USB approvato.

Come iniziare a utilizzare

Per collegare Yepzon al proprio dispositivo [smartphone o tablet] esistono due opzioni: NFC (Android e Windows Phone) o Bluetooth [iOS].

Yepzon può essere collegato a un solo dispositivo. Per il monitoraggio di uno Yepzon già collegato a un dispositivo, andare al paragrafo **Accesso e controllo**.

Android e Windows Phone

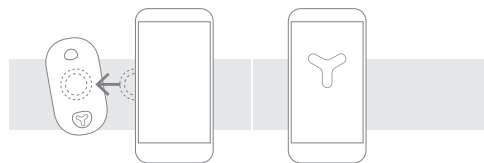
1. Verificare che nel telefonino sia stata abilitata la funzione NFC.

Android: Impostazioni - Wireless e reti - NFC

Windows Phone: Impostazioni - NFC - Tocca per condividere

2. Installare l'applicazione Yepzon

L'applicazione può essere installata dall'application store del produttore del proprio telefonino. Questo è direttamente raggiungibile mediante un collegamento che si può ottenere facendo la scansione del tag NFC sul dispositivo Yepzon. [Se non si conosce la posizione dell'antenna NFC nel proprio telefonino, verificare nel relativo manuale d'uso]. Ricevere il contenuto. Quindi entrare nell'application store del produttore del proprio telefonino dove sarà possibile installare l'applicazione Yepzon.



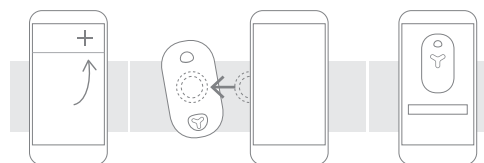
3. Avviare l'applicazione

4. Aggiungere uno Yepzon.

Se si possiedono già altri Yepzon che si stanno monitorando, selezionare "+" per aggiungerne un altro.

5. Eseguire la scansione del tag NFC di Yepzon.

L'applicazione visualizzerà un avviso: "Rilevato nuovo Yepzon". Selezionare "Connetti" (Windows Phone: Se il telefono chiede di confermare la ricezione del contenuto, scegliere "Rifiuta").



6. Aggiungere un nome e un'immagine per Yepzon [opzionale].

Verrà visualizzata una finestra in cui è possibile scegliere un nome descrittivo da dare al proprio Yepzon [consigliato] e aggiungere un'immagine. Scattare una fotografia con la fotocamera o selezionare un'immagine dalla memoria del telefono. Il nome e l'immagine non saranno memorizzati nel server Yepzon.

7. Ora Yepzon è collegato al telefonino.

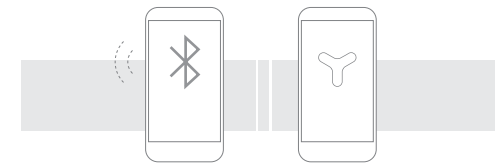
iOS

1. Verificare che nel telefono sia stato abilitato Bluetooth.

iOS: Impostazioni - Bluetooth.

2. Installare l'applicazione Yepzon.

L'applicazione Yepzon può essere installata dall'App Store.

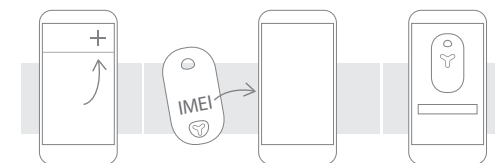


3. Collegare Yepzon a un caricabatterie.

4. Avviare l'applicazione

5. Aggiungere uno Yepzon.

Per aggiungere uno Yepzon, selezionare "+". La funzione Bluetooth del telefonino individuerà tutti gli Yepzon nelle vicinanze in attesa di essere collegati. L'applicazione richiederà l'inserimento delle ultime 5 cifre del numero IMEI dello Yepzon da collegare. Il numero IMEI è riportato nella parte posteriore dello Yepzon.



6. Aggiungere un nome e un'immagine per Yepzon [opzionale].

Verrà visualizzata una finestra in cui è possibile scegliere un nome descrittivo da dare al proprio Yepzon [consigliato] e aggiungere un'immagine. Scattare una fotografia con la fotocamera o selezionare un'immagine dalla memoria del telefono. Il nome e l'immagine non saranno memorizzati nel server Yepzon.

7. Ora Yepzon è collegato al telefonino.

Riavvio

Nell'applicazione Yepzon c'è un'opzione per l'abbonamento a un messaggio di backup alla Sua e-mail. Dopo aver inserito l'indirizzo e-mail riceverà un messaggio di risposta automatica contenente un link. Utilizzando il link si cancellano tutti gli utenti e si riavvia Yepzon alle impostazioni di fabbrica.

Se Yepzon viene registrato, sarà possibile riutilizzarlo anche in caso di smarrimento o danneggiamento del telefonino collegato, anche se il suo controllo non fosse stato condiviso con altri dispositivi.

Accesso e controllo

Si consiglia di condividere il controllo di ogni dispositivo Yepzon con un altro sorvegliante o con un amico. Una volta che Yepzon è stato collegato a un dispositivo, non è possibile collegarlo nuovamente a un altro dispositivo (mediante Riavvio) senza prima aver disabilitato la connessione esistente. In caso contrario, qualsiasi passante potrebbe collegare il proprio telefonino allo Yepzon di tuo figlio, ad esempio.

Se il controllo di Yepzon viene assegnato a un solo telefonino, in caso di perdita o danneggiamento di quest'ultimo non sarebbe più possibile disabilitare la connessione e collegare Yepzon ad altri dispositivi!

Per le istruzioni su come condividere il controllo dal menu di ogni Yepzon, fare riferimento all'applicazione Yepzon. Esempio - Windows Phone: Andare alla pagina "Gestione accesso". Qui è possibile vedere e condividere i privilegi di controllo. I privilegi si possono condividere via NFC, se il telefono supporta questa tecnologia (Android e WP), oppure via e-mail. In caso di condivisione dei privilegi via e-mail, il messaggio contiene un link per l'installazione dell'applicazione più un collegamento utilizzabile una volta sola valido per 24 ore per accedere ai privilegi di controllo dello Yepzon in questione.

Localizzazione

Per localizzare Yepzon, aprirlo dall'applicazione e selezionare "Localizza". L'applicazione visualizzerà lo stato del dispositivo e chiederà conferma per iniziare la localizzazione. Se si annulla, la richiesta non verrà inviata. Verrà visualizzata una mappa sulla quale sarà indicata la propria posizione e l'ultima posizione nota dello Yepzon (stazione base di GSM). Verrà visualizzata una mappa sulla quale sarà indicata la propria posizione e l'ultima posizione nota dello Yepzon. Allo stesso tempo, sulla parte superiore dello schermo verrà visualizzato il tempo rimanente prima che Yepzon aggiorni il suo stato, riceva la richiesta di localizzazione e avvii la navigazione satellitare.

Per determinare la propria posizione Yepzon utilizza una rete di stazioni base di GSM e un sistema di navigazione satellitare GPS. Se il dispositivo si trova all'interno di

un edificio o il segnale GPS non è abbastanza forte, è possibile che i dati di localizzazione GPS non vengano ricevuti. In questo caso, non sarà possibile determinare una posizione specifica.

La richiesta di localizzazione attiverà inoltre il trasmettitore Bluetooth di Yepzon. Se Yepzon si trova all'interno del campo di un segnale Bluetooth (<50 m), il telefonino lo segnalerà e indicherà una distanza approssimativa da Yepzon (solo Android e iOS). La presenza di edifici e di altri ostacoli può ridurre notevolmente il campo del segnale Bluetooth.

I dati di localizzazione vengono aggiornati sulla mappa solo per un tempo limitato. Yepzon non è progettato per un monitoraggio continuo.

Impostazioni

La «modalità normale» di Yepzon è la modalità attiva. Normalmente, quando è in movimento il dispositivo è in modalità attiva. Yepzon passa alla modalità di risparmio energetico dopo un intervallo di tempo impostato quando rileva che il movimento si è interrotto. Quando il sensore di accelerazione rileva che il dispositivo è in movimento, Yepzon torna immediatamente in modalità attiva.

La frequenza con la quale Yepzon si connette al server può essere impostata. Impostando un intervallo di tempo più lungo, il consumo della batteria sarà inferiore ma bisognerà attendere di più prima di ricevere i dati di localizzazione di Yepzon. Di conseguenza, queste impostazioni si devono basare sulle proprie esigenze e caratteristiche di utilizzo personali.

Tenere in considerazione che a una maggiore frequenza di aggiornamento corrisponde anche un maggiore utilizzo della capacità di trasferimento dei dati. Maggiori informazioni sono disponibili al paragrafo Uso consigliato.

Esempio 1: Peter porta suo figlio, un bambino molto vivace, in un grande parco giochi. Mette Yepzon nella tasca del bambino e imposta la frequenza di aggiornamento in modalità attiva su 1 minuto, perché vuole conoscere la posizione di suo figlio più rapidamente possibile nel caso in cui il bambino non fosse più in vista. Il consumo della batteria non è un problema perché Peter ha caricato completamente Yepzon la mattina stessa e sa che la batteria durerà fino a sera.

Esempio 2: Paul è costretto a parcheggiare la sua macchina per due settimane. È preoccupato per i ladri. Nasconde Yepzon sotto la cappelliera della macchina in modalità attiva su 10 minuti. Inoltre imposta la frequenza di aggiornamento in modalità di risparmio energetico su 12 ore. Durante la settimana, ogni tanto controlla lo stato di Yepzon sul suo telefonino. Paul vede che Yepzon è rapidamente passato alla modalità di risparmio energetico e vi è rimasto. Significa che nessuno ha messo in movimento la macchina - e la batteria durerà senza problemi per tutte e due le settimane!

Cronologia

Qui è possibile controllare le modalità e i dati di localizzazione precedenti di Yepzon. 100 ultimi risultati vengono mostrati.

Uso consigliato

Si consiglia di condividere il controllo di ogni Yepzon con almeno un altro utente. All'acquisto di uno Yepzon, una certa quantità di trasferimento dati può essere inclusa nel prezzo di acquisto. La quantità può variare a seconda del rivenditore.

Per rimuovere l'applicazione Yepzon dal telefono, è necessario rimuovere prima ogni condivisione del controllo di Yepzon.

Gli aggiornamenti dell'applicazione Yepzon conserveranno i dettagli relativi agli Yepzon controllati.

Yepzon utilizza connessioni dati a reti cellulari. All'acquisto di uno Yepzon, si riceveranno 6 mesi di trasferimento dati basati su un uso ragionevole. Yepzon Oy si riserva il diritto di definire i limiti di un uso ragionevole. L'applicazione indicherà il termine del periodo di utilizzo o l'eventuale superamento dei limiti d'uso ragionevole. Al termine del periodo di utilizzo o in caso di superamento dei limiti d'uso, è possibile continuare a utilizzare Yepzon acquistando altro tempo attraverso l'applicazione.

Per controllare la funzionalità di Yepzon nel proprio Paese di residenza o prima di un viaggio, visitare il sito <http://yepzon.com/support/>.

Yepzon utilizza reti cellulari. La funzionalità delle reti può variare a seconda della disponibilità, del traffico o dei rischi ambientali.

L'accuratezza e il raggio dei dati di localizzazione possono variare in base a fattori quali posizione, ambiente e attività di terzi e possono essere limitati. I dati di localizzazione potrebbero non essere ricevuti all'interno di edifici o sotto il livello del suolo, ecc.

Ulteriori informazioni sull'uso consigliato sono disponibili all'indirizzo <http://yepzon.com/support/>.

Sicurezza

Yepzon non sostituisce il controllo da parte dei genitori. Rispettare sempre le leggi e le normative locali.

Spegnerlo Yepzon in luoghi in cui l'uso di telefoni cellulari non sia consentito o possa causare interferenze, ad esempio a bordo di aeroplani, in prossimità di apparecchiature mediche e in luoghi a rischio di esplosione.

Questo prodotto è conforme ai limiti nazionali SAR applicabili di 2,0W/kg. I valori SAR massimi specifici sono disponibili all'indirizzo yepzon.com/support. Durante il

trasporto del prodotto o mentre lo usa indossato sul corpo, raccomandiamo di utilizzare un accessorio come un astuccio o comunque mantenere una distanza di 0,5 cm dal corpo per garantire la conformità ai requisiti di esposizione RF.

I dispositivi wireless sono sensibili alle interferenze, che possono comprometterne il funzionamento.

Il dispositivo è resistente all'acqua ma non è progettato per essere portato mentre si nuota o per immersioni subacquee. Se fissato per esempio a uno zaino, le precipitazioni lungo il percorso non riguardano affatto. Tuttavia, raccomandiamo di non portare il dispositivo mentre si nuota o per immersioni subacquee. Non esporre il dispositivo a urti e non lasciarlo cadere su superfici dure.

Il dispositivo è progettato per essere utilizzato a temperature comprese tra -10 e +40°C. Le basse temperature possono compromettere la capacità della batteria. Non esporre il dispositivo a grandi variazioni di temperatura onde evitare la formazione di condensa al suo interno.

Il dispositivo è dotato di una batteria ricaricabile integrata non rimovibile. Non smaltire il dispositivo assieme ai rifiuti domestici. Riportarlo dove lo si è acquistato o a un centro di riciclaggio. Per sapere dove si trova il centro di riciclaggio più vicino, rivolgersi all'ente locale responsabile della gestione dei rifiuti. Non tentare di rimuovere o modificare la batteria in quanto si potrebbe danneggiare il dispositivo e creare dei rischi.

Utilizzare esclusivamente cariche standard ben funzionanti dotati di un connettore micro USB. Evitare di inserire il connettore nella porta con una forza eccessiva.

Maggiori informazioni sulla sicurezza sono disponibili all'indirizzo www.yepzon.com/support.

La dichiarazione di conformità del produttore è disponibile all'indirizzo www.yepzon.com/legal.