

Yepzon®

Kurzanleitung



Aufladung

Der Yepzon verfügt über eine standardmäßige Micro-USB-Steckverbindung, auf der Rückseite des Gerätes unter einem Gummistecker [Abb.]. Wir empfehlen, den Akku des Yepzons aufzuladen, bevor das Gerät zum ersten Mal verwendet wird. Es dauert circa 2 Stunden, den Akku voll aufzuladen. Sie können jedes zugelassene Micro-USB-Ladegerät verwenden.

Inbetriebnahme Ihres Gerätes

Es gibt zwei Möglichkeiten, Ihren neuen Yepzon mit Ihrem Smartphone oder Ihrem Tablet zu verbinden: NFC [Android und Windows Phone] oder Bluetooth [iOS].

Bitte beachten Sie, dass Sie Ihr Mobiltelefon oder Ihr Tablet nur mit einem Yepzon verbinden können, der nicht bereits mit einem anderen Gerät gekoppelt worden ist. Wenn Sie einen Yepzon kontrollieren möchten, der bereits gekoppelt worden ist, gehen Sie weiter zum Abschnitt über **Zugriff und Kontrolle**.

Android und Windows Phone iOS

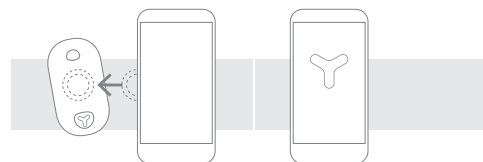
1. Überprüfen Sie, ob die NFC-Funktion auf Ihrem Mobiltelefon aktiviert worden ist.

Android: Einstellungen - Kabellos & Netzwerke - NFC

Windows Phone: Einstellungen - NFC - Zum Übertragen tippen

2. Installieren Sie die Yepzon-App.

Sie können die App über den App-Store des Herstellers Ihres Mobiltelefons installieren. Holen Sie sich den direkten Link, indem Sie den NFC-Tag auf Ihrem Yepzon-Gerät scannen. [Wenn Sie nicht wissen, wo sich die NFC-Antenne Ihres Mobiltelefons befindet, sehen Sie bitte im Benutzerhandbuch Ihres Mobiltelefons nach.] Empfangen Sie den Inhalt. Dann werden Sie in den App-Store des Mobiltelefonherstellers weitergeleitet, wo Sie die Yepzon-App installieren können.



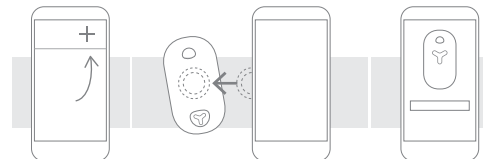
3. Starten Sie die App.

4. Fügen Sie einen Yepzon hinzu.

Wenn Sie bereits einen Yepzon verfolgen, wählen Sie „+“, um einen neuen hinzuzufügen.

5. Scannen Sie den NFC-Tag des Yepzons.

Die App zeigt nun eine Benachrichtigung an: „Neuer Yepzon gefunden“. Wählen Sie „Verbinden“. [Windows Phone: Wählen Sie „Ablehnen“, wenn das Mobiltelefon Sie auffordert, den Inhalt zu anzunehmen.]



6. Fügen Sie einen Namen und ein Bild für Ihren Yepzon hinzu (optional).

Eine Ansicht zeigt an, wo Sie auswählen können, Ihrem Yepzon einen beschreibenden Namen zu geben [empfohlen] und ein Bild hinzuzufügen. Machen Sie ein Foto mit Ihrer Kamera oder wählen Sie ein Bild aus dem Speicher Ihres Mobiltelefons. Der Name und das Bild werden nicht auf dem Yepzon-Server gespeichert.

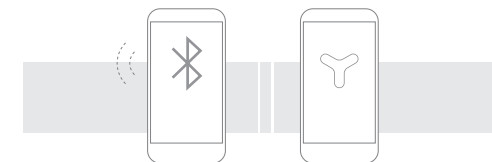
7. Der Yepzon ist nun mit Ihrem Mobiltelefon verbunden.

1. Überprüfen Sie, ob Bluetooth auf Ihrem Mobiltelefon aktiviert worden ist.

iOS: Einstellungen - Bluetooth.

2. Installieren Sie die Yepzon-App.

Sie können die Yepzon-App aus dem App-Store installieren.



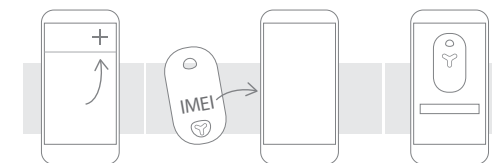
3. Verbinden Sie Yepzon mit einem Ladegerät.

Wenn Sie ihn schon früher verbunden haben, unterbrechen Sie die Verbindung jetzt und schließen Sie sie erneut an, um den Yepzon neu zu starten.

4. Starten Sie die App.

5. Fügen Sie einen Yepzon hinzu.

Wählen Sie „+“, um einen Yepzon hinzuzufügen. Die Bluetooth-Funktion Ihres Telefons ortet alle Yepzons in Ihrer Nähe, die darauf warten, verbunden zu werden. Die App wird sie auffordern, die letzten 5 Stellen der IMEI-Nummer auf dem Yepzon, der verbunden werden soll, einzugeben. Sie finden die IMEI-Nummer auf der Rückseite Ihres Yepzons.



6. Fügen Sie einen Namen und ein Bild für Ihren Yepzon hinzu (optional).

Eine Ansicht zeigt an, wo Sie auswählen können, Ihrem Yepzon einen beschreibenden Namen zu geben [empfohlen] und ein Bild hinzuzufügen. Machen Sie ein Foto mit Ihrer Kamera oder wählen Sie ein Bild aus dem Speicher Ihres Mobiltelefons. Der Name und das Bild werden nicht auf dem Yepzon-Server gespeichert.

7. Der Yepzon ist nun mit Ihrem Mobiltelefon verbunden.

Zurücksetzung

Die Yepzon-App verfügt über die Möglichkeit, eine Sicherungsnachricht für Ihr E-Mail zu abonnieren. Nachdem Sie die E-Mail-Adresse eingegeben haben, erhalten Sie per E-Mail eine automatische Antwort mit einem Link. Die Verwendung des Links gibt alle Benutzer frei und setzt den Yepzon auf seine Werkeinstellungen zurück.

Nach der Zurücksetzung kann der Yepzon erneut mit jedem Gerät gekoppelt werden, als ob er neu wäre. Dies ist nützlich, wenn Sie versehentlich die Yepzon-App von Ihrem Mobiltelefon entfernen, ohne zuerst die Zugriffsrechte zu entfernen, oder wenn Ihr Mobiltelefon verloren geht oder beschädigt wird und Sie die Kontrolle des Yepzons nicht mit einem anderen Gerät geteilt haben.

Zugriff und Kontrolle

Wir raten dringend, die Kontrolle jedes Yepzons mit mindestens einem anderen Smartphone oder Tablet zu teilen, denn wenn die Kontrolle eines Yepzons nur über ein Mobiltelefon geschieht und dieses Mobiltelefon verloren geht oder beschädigt wird, kann der Yepzon nicht mit einem anderen Mobiltelefon verbunden werden, ohne ihn zuerst zurückzusetzen (siehe den Abschnitt über die Zurücksetzung).

Nachdem der Yepzon mit einem Gerät gekoppelt worden ist, kann der existierende Benutzer die Zugriffsrechte über die Yepzon-App teilen. Es gibt keine Beschränkung, wie viele Personen einem Yepzon folgen können.

Um die Kontrolle zu teilen, öffnen Sie die Yepzon-App und tippen Sie auf das Symbol des Yepzons, dessen Kontrolle Sie teilen möchten. Tippen Sie auf das Teilungssymbol und folgen Sie den Anweisungen auf dem Bildschirm. Abhängig von der Plattform gibt es verschiedene Optionen, wie geteilt werden kann. Alle Plattformen bieten die Option, die Kontrolle per E-Mail zu teilen. Windows Phone und Android bieten auch eine Option, über NFC zu teilen. Android bietet weitere Optionen, inklusive Bluetooth und SMS. Wir empfehlen, per E-Mail zu teilen, da dies auf allen Plattformen am besten funktioniert.

Beispiel 1: Maria koppelt einen Yepzon mit ihrem iPhone. Sie teilt die Kontrolle auch mit ihrem alten Android-Mobiltelefon ohne NFC-Funktion. Eines Tages wird ihr iPhone kaputt. Sie nimmt das Android-Mobiltelefon, entfernt die Zugangsrechte aus dem defekten iPhone und teilt sie per E-Mail mit ihrem brandneuen Windows Phone.

Beispiel 2: Lisa möchte einen Yepzon verwenden, um zu wissen, wo ihr bejahrter Vater unterwegs ist. Sie koppelt den Yepzon mit ihrem Android-Tablet und teilt die Kontrolle mit ihren Brüdern und Schwestern, die teilweise am anderen Ende der Welt leben.

Ortung

Um einen Yepzon zu orten, öffnen Sie die App und tippen Sie auf „Orten“. Die App zeigt Ihnen den Status des Gerätes an und fragt, ob Sie damit beginnen möchten, es zu orten. Wenn Sie zustimmen, wird die Ortungsanfrage an den Yepzon gesendet, wenn er sich das nächste Mal mit dem Server verbindet. Wenn Sie abbrechen, wird die Anfrage nicht gesendet. Die Kartenansicht zeigt jedenfalls sowohl Ihren eigenen Standort als auch den zuletzt bekannten (GSM-Basisstation) Standort des Yepzons an. Gleichzeitig zeigt der Bildschirm die verbleibende Zeit an, bevor sich der Yepzon mit dem Server verbindet, die Ortungsanfrage erhält und die Ermittlung des Standorts via SatNav startet.

Yepzon verwendet ein Netzwerk an GSM-Basisstationen und GPS-Satellitennavigation, um seinen Standort zu ermitteln. Wenn sich das Gerät in einem Gebäude befindet oder das GPS-Signal nicht stark genug ist, können die GPS-Ortungsdaten nicht empfangen werden. In diesem Fall kann der genaue Standort nicht über GPS ermittelt werden.

Allerdings aktiviert die Ortungsanfrage auch den Bluetooth-Transmitter des Yepzons. Wenn sich der Yepzon innerhalb der Reichweite eines Bluetooth-Signals befindet (<50m), informiert Sie das Mobiltelefon (nur Android und iOS) darüber und zeigt eine grobe Distanz zu dem Yepzon an. Beachten Sie bitte, dass Gebäude und andere Hindernisse die Reichweite des Bluetooth-Signals drastisch verringern können.

Die Ortungsdaten werden drei Minuten lang auf der Karte aktualisiert. Wenn Sie die Verfolgung fortsetzen möchten, können Sie eine neue 3-minütige Ortungsperiode starten, nachdem die vorherige Periode zu Ende gegangen ist.

Einstellungen

Der Yepzon hat zwei Grundmodi: Bewegung und Schlaf. Bewegung bedeutet, klarerweise, dass das Gerät unterwegs ist. Sobald der Beschleunigungssensor des Yepzons erkennt, dass die Bewegung eingestellt worden ist, geht das Gerät nach 20 Minuten auf den Schlafmodus über, um Akkulaufzeit zu sparen. Wenn der Sensor bemerkt, dass das Gerät wieder unterwegs ist, schaltet er den Yepzon sofort wieder auf den Bewegungsmodus um.

Sie können einstellen, wie oft sich der Yepzon in jedem Modus mit dem Server in Verbindung setzt. Wenn Sie ein langes Intervall einstellen, schonen Sie den Akku des Yepzons, aber Sie bewirken auch eine längere Verzögerung, bevor Sie die Ortungsdaten des Yepzons empfangen. Daher sollten Sie die Einstellungen basierend auf Ihren persönlichen Anforderungen und Gebrauch wählen. Die Standardeinstellungen für die Verbindungsintervalle sind 5 Minuten im Bewegungsmodus und 6 Stunden im Schlafmodus.

Beachten Sie bitte, dass eine kurze Aktualisierungsfrequenz auch eine größere Datentransferleistung verbraucht, ebenso wie auch mehr Akkuleistung. Weitere Informationen finden Sie im Abschnitt über Empfohlene Verwendung.

Beispiel 1: Peter bringt seinen quirligen Sohn auf einen großen Spielplatz. Er gibt den Yepzon in die Hosentasche seines Sohnes und stellt die Aktualisierungsfrequenz im

Bewegungsmodus auf 1 Minute ein, weil er so rasch wie möglich über den Standpunkt seines Sohnes Bescheid wissen möchte, falls er das Kind aus den Augen verliert. Der Akkuverbrauch ist kein Grund zur Sorge, da Peter den Yepzon am Morgen voll aufgeladen hat.

Beispiel 2: Paul ist gezwungen, sein Auto einen Monat lang zu parken. Er hat Angst vor Dieben. Er versteckt den Yepzon unter der Hutablage des Autos und stellt die Aktualisierungsfrequenz im Bewegungsmodus auf 10 Minuten ein. Er stellt die Aktualisierungsfrequenz im Schlafmodus auf 12 Stunden ein. Unter der Woche kontrolliert er gelegentlich den Status des Yepzons auf seinem Mobiltelefon. Paul stellt fest, dass der Yepzon rasch in den Schlafmodus übergegangen und dort verblieben ist, was bedeutet, dass sein Auto nicht von der Stelle bewegt worden ist. Der Akku hält leicht den ganzen Monat lang.

Finden Sie weitere Informationen über verschiedene Modi auf unserer Website auf <http://yepzon.com/support/>.

Verlauf

Über diese Ansicht können Sie die vorherigen Modi und Ortungsdaten des Yepzons kontrollieren. Es werden die 100 neuesten Einträge angezeigt.

Empfohlene Verwendung

Wir empfehlen, die Kontrolle jedes Yepzons mit mindestens einem anderen Benutzer zu teilen. Auf diese Art kann das Gerät weiterhin kontrolliert werden, selbst wenn das primäre Kontrollgerät verloren gegangen oder beschädigt worden ist.

Wenn Sie die Yepzon-App von Ihrem Mobiltelefon entfernen möchten, sollten Sie zuerst jede Instanz der Yepzon-Kontrolle entfernen.

Wenn die Yepzon-App aktualisiert wird, werden die Details der kontrollierten Yepzons beibehalten.

Die Yepzon-GPS-Ortungsvorrichtung verwendet die Datenverbindung eines zellulären Netzwerks. Wenn Sie einen Yepzon erwerben, kann eine bestimmte Menge an Datenübertragung im Kaufpreis inkludiert sein. Das Ausmaß kann abhängig vom Händler variieren. Die App informiert Sie, kurz bevor das Datenmaterial zu Ende geht. Wenn dem Yepzon das Datenmaterial ausgeht, können Sie über die App mehr kaufen. Mit den Standardeinstellungen des Yepzons und einem durchschnittlichen Gebrauch von 8 Stunden pro Tag und einer Ortungsanfrage pro Tag, beträgt der Datenverbrauch circa 5MB/Monat.

Kontrollieren Sie, ob der Yepzon im Land Ihres Wohnorts und in den Ländern, in die Sie reisen möchten, funktioniert: <http://yepzon.com/support/>.

Yepzon verwendet zelluläre Netzwerke. Bei jedem Gerät kann das Funktionieren der Netzwerke abhängig von Vorhandensein, Verkehr oder Umweltfaktoren variieren. Die Präzision und der Umfang der Ortungsdaten können aufgrund von Faktoren wie dem Standort, der Umwelt und der Aktivitäten Dritter variieren und manchmal eingeschränkt sein. Zum Beispiel können unterirdisch

oder in Gebäuden keine genauen Ortungsdaten empfangen werden.

Lesen Sie mehr über die empfohlene Verwendung auf <http://yepzon.com/support/>.

Sicherheit

Yepzon ist kein Ersatz für die Aufsicht durch die Eltern. Halten Sie immer die lokalen Gesetze und Bestimmungen ein.

Schalten Sie den Yepzon an Orten aus, wo der Gebrauch von Mobiltelefonen nicht erlaubt ist oder wo es Störungen verursachen kann, zum Beispiel an Bord eines Flugzeugs, in der Umgebung von medizinischen Geräten und an Orten, wo Sprengungen durchgeführt werden.

Dieses Produkt erfüllt die anzuwendenden nationalen SAR-Anforderungen von 2.0W/kg. Die genauen maximal zulässigen SAR-Werte finden Sie auf yepzon.com/support. Wenn Sie das Produkt tragen oder es verwenden, während es sich an Ihrem Körper befindet, verwenden Sie entweder ein Accessoire wie eine Handtasche oder halten Sie eine Distanz von 0,5 cm zu Ihrem Körper ein, um die Erfüllung der RF-Belastungsanforderungen sicherzustellen.

Alle kabellosen Geräte sind empfindlich für Störungen, die die Funktionstüchtigkeit des Gerätes beeinträchtigen können.

Grundsätzlich ist Yepzon wasserdicht, so lange der Gummistecker, der den USB-Anschluss abdeckt, fest geschlossen ist. Wenn er z. B. an einer Schultasche befestigt wird, stellt Regen am Nachhauseweg absolut kein Problem dar. Allerdings empfehlen wir, ihn nicht beim Schwimmen zu tragen oder ins Wasser fallen zu lassen. Lassen Sie ihn auch nicht auf harte Oberflächen fallen oder von scharfen Objekten getroffen werden, da dies die Elektronik beschädigen kann.

Das Gerät ist für den Gebrauch bei Temperaturen von -10 bis +40°C konstruiert worden. Kälte kann die Akkuleistung beeinträchtigen. Setzen Sie das Gerät keinen großen Temperaturunterschieden aus, um zu verhindern, dass sich innerhalb des Gerätes Kondenswasser bildet.

Das Gerät umfasst einen integrierten, wiederaufladbaren Akku, der nicht entfernt werden kann. Sie sollten das Gerät nicht mit dem Haushaltsabfall entsorgen. Bringen Sie es stattdessen dorthin zurück, wo Sie es gekauft haben, oder bringen Sie es zu einer Recyclingstelle. Sie können den Standort der nächsten Recyclingstelle bei den lokalen öffentlich-rechtlichen Entsorgungsträgern in Erfahrung bringen. Versuchen Sie nicht, den Akku zu entnehmen oder zu modifizieren, da dies das Gerät beschädigen und eine Gefahr erzeugen kann.

Verwenden Sie nur intakte Standardladegeräte, die mit einer Micro-USB-Steckverbindung ausgestattet sind. Vermeiden Sie übermäßige Kraftanwendung, wenn Sie die Steckverbindung in den Yepzon-Anschluss hineinstecken.

Lesen Sie mehr über die Sicherheit auf www.yepzon.com/support.

Sie finden die Konformitätserklärung des Herstellers auf www.yepzon.com/legal.