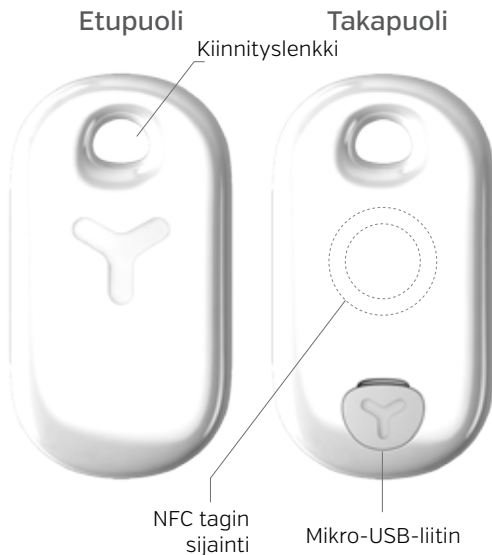


Yepzon®

Pikaohje



Lataus

Yepzon on varustettu standardoidulla mikro-USB-liittimellä, joka löytyy laitteen takaa [kuva yllä oikealla] kumitulpan alta. On suositeltavaa ladata Yepzonin akku ennen ensimmäistä käyttökertaa. Lataus täyteen varaukseen kestää noin kaksi tuntia. Lataamiseen voi käyttää mitä tahansa hyväksytyä mikro-USB-laturia.

Käyttöönotto

Uuden Yepzonin voi liittää laitteeseesi (älypuhelin tai tabletti) kahdella tavalla: NFC:llä [Android ja Windows Phone] tai Bluetoothilla [iOS].

Huomaa, että yhteys voidaan muodostaa vain sellaisen Yepzonin kanssa, jota ei ole vielä liitetty mihinkään laitteeseen. Jos haluat päästä seuraamaan Yepzonia, joka on jo liitetty johonkin laitteeseen, siirry eteenpäin kohtaan **Käyttöoikeudet ja hallinta**.

Android ja Windows Phone

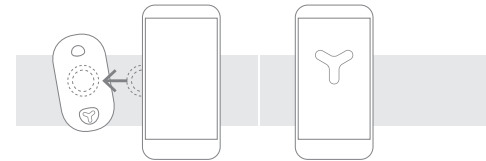
1. Varmista, että puhelimesi NFC-ominaisuus on käytössä.

Android: Asetukset - Langattomat yhteydet ja verkot - NFC

Windows Phone: Asetukset - napauta+lähetä - NFC-jakaminen

2. Asenna Yepzon App -sovellus.

Sovelluksen voi asentaa puhelinvalmistajan sovelluskaupasta. Saat siihen suoran linkin lukemalla Yepzonin NFC-tagin. [Jos et tiedä, missä puhelimesi NFC-antenni on, tarkista se puhelimesi käyttöoppaasta.] Vastanota sisältö, niin sinut ohjataan puhelinvalmistajan sovelluskauppaan, josta voit asentaa Yepzon App -sovelluksen.



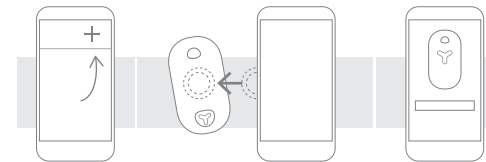
3. Käynnistä sovellus.

4. Lisää Yepzon.

Jos sinulla on jo ennestään seurattavia Yepzoneita, lisää uusi valitsemalla "+".

5. Lue Yepzonin NFC-tagin.

Sovellus sanoo: "Uusi Yepzon havaittu". Valitse "Muodosta pari". [Windows Phone: Vastaa "hylkää", jos puhelin kysyy "Vastanotetaanko sisältö?"]



6. Anna Yepzonille nimi ja kuva (vapaaehtoista).

Päset näkymään, jossa voit halutessasi antaa Yepzonille kuvaavan nimen [suositeltavaa] ja kuvan kameralla tai puhelimen muistista. Nimeä ja kuvaa ei tallenneta Yepzonin palvelimelle.

7. Yepzon on nyt liitetty puhelimeesi.

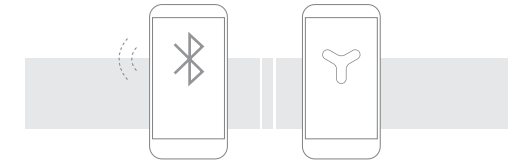
iOS

1. Varmista, että puhelimesi Bluetooth on käytössä.

iOS: Asetukset - Bluetooth.

2. Asenna Yepzon App -sovellus.

Sovelluksen voi asentaa Applen sovelluskaupasta.

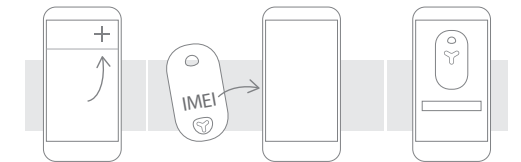


3. Kytke Yepzon laturiin.

4. Käynnistä sovellus.

5. Lisää Yepzon.

Lisää Yepzon valitsemalla "+". Puhelimen Bluetooth etsii lähitöllä olevat, liittämistä odottavat Yepzonit. Sovellus pyytää syöttämään viisi viimeistä numeroa liitettävän Yepzonin IMEI-tunnuksesta. Näet IMEI-tunnuksen Yepzonisi takapuolelta.



6. Anna Yepzonille nimi ja kuva (vapaaehtoista).

Päset näkymään, jossa voit halutessasi antaa Yepzonille kuvaavan nimen [suositeltavaa] ja kuvan kameralla tai puhelimen muistista. Nimeä ja kuvaa ei tallenneta Yepzonin palvelimelle.

7. Yepzon on nyt liitetty puhelimeesi.

Resetointi

Yepzon App -sovelluksessa on mahdollisuus tilata Yepzonin resetointilinkki sähköpostiin. Sähköpostiosoitteen annettuasi saat siihen automaattisesti luodun viestin. Viestissä on linkki, jota käyttämällä voit poistaa Yepzonin kaikki käyttäjät ja palauttaa sen tehdasasetuksiin.

Resetointilinkin tilaaminen on vapaaehtoista, mutta erittäin suositeltavaa. Linkin avulla Yepzon on mahdollista ottaa uudelleen käyttöön, jos poistat Yepzon-sovelluksen puhelimesta vahingossa poistamatta ensin Yepzonien käyttöoikeuksia tai jos puhelin katoaa tai rikkoutuu eikä Yepzonin hallintaa ole jaettu muille laitteille. Sähköpostiosoitettasi ei tallenneta eikä käytetä muuhun kuin resetointilinkin lähettämiseen.

Käyttöoikeudet ja hallinta

On erittäin suositeltavaa jakaa jokaisen Yepzonin hallinta toiselle huoltajalle tai jollekin muulle läheiselle. Jos Yepzonin hallinta on vain yhdellä puhelimella ja tämä puhelin katoaa tai rikkoutuu, käyttöoikeudet on poistettava resetoimalla ennen kuin Yepzon voidaan ottaa uudestaan käyttöön (ks. kappale Resetointi)

Hallinnan jako löytyy Yepzon App -sovelluksesta kunkin Yepzonin omasta valikosta kohdasta "Käyttäjät". Tässä näkyvässä voit tarkastella hallinto-oikeuksia ja jakaa niitä. Tarjotut jakotavat (NFC, SMS, BT, sähköposti...) vaihtelevat riippuen käyttöjärjestelmästä. Suosittelemme jakotavaksi sähköpostia, koska se toimii parhaiten eri käyttöjärjestelmien välillä. Hallinnanjakoviesti sisältää sovelluksen asennuslinkin sekä rajoitetun ajan klikattavissa olevan linkin kyseessä olevan Yepzonin käyttöoikeuksien saamiseen.

Esimerkki 1: Mari liittää Yepzonin iPhoneensa Bluetoothilla. Hän jakaa käyttöoikeudet myös Android-puhelimeensa, jossa ei ole NFC-ominaisuutta. Eräänä päivänä hänen iPhoneensa rikkoutuu. Hän ottaa Android-puhelimensa, poistaa Yepzonin käyttöoikeudet rikkoutuneelta iPhoneelta ja jakaa ne uuteen Windows-puhelimeensa.

Esimerkki 2: Liisa haluaa Yepzonin avulla tietää missä hänen iäkäs isänsä liikkuu. Hän liittää Yepzonin Android-tablettiinsa ja jakaa Yepzonin käyttöoikeudet veljilleen ja sisarilleen, joista osa asuu toisella puolella maapalloa.

Paikantaminen

Jos haluat paikantaa Yepzonin, avaa sovelluksesta kyseinen Yepzon ja valitse "Paikanna". Sovellus kertoo, missä tilassa laite on ja kysyy varmistuksen, haluatko aloittaa paikannuksen. Jos vastaat myöntävästi,

paikannuspyyntö lähetetään Yepzonille sen seuraavalla yhteydenotolla. Jos vastaat kieltävästi, pyyntöä ei lähetetä. Karttanäkymässä näytetään joka tapauksessa oma sijainti sekä kyseessä olevan Yepzonin viimeisin tunnettu GSM-tukiasemasijainti. Samaan aikaan ruudun yläreunassa näkyy aika, jonka jälkeen Yepzon suorittaa seuraavan yhteydenoton, saa tiedon pyydetystä paikannuksesta ja käynnistää satelliittipaikannuksen.

Yepzon käyttää paikkatiedon määrittämiseen GSM-tukiasemaverkostoa ja GPS-satelliittipaikannusta. Jos laite on sisätiloissa tai GPS-signaali ei riitä, GPS-sijainti voi jäädä kokonaan saamatta, jolloin tarkkaa sijaintia ei voida määrittää.

Paikannuspyyntö aktivoi myös Yepzonin Bluetooth-lähettimen. Jos Yepzon on Bluetooth-signaalin kantamatkan sisäpuolella (alle 50 m), puhelin ilmoittaa siitä ja näyttää Yepzonin Bluetooth-signaalin voimakkuutta (vain Android ja iOS). Sen avulla voit suunnistaa kohti Yepzonia. Huomaa, että rakennukset ja muut esteet vaikuttavat huomattavasti Bluetooth-signaalin kantomaan.

Paikkatietoa päivitetään kartalle rajoitetun ajan kerrallaan. Yepzon ei ole tarkoitettu kohteiden jatkuvaan seurantaan.

Asetukset

Yepzonilla on kaksi perustilaa, Liikkeessä ja Levossa. Lepotilaan Yepzon menee 20 minuutin kuluttua siitä, kun liike on lakannut. Lepotilasta palataan Liikkeessä-tilaan heti, kun Yepzonin kiihtyvyyssanturi havaitsee, että Yepzon liikkuu.

Käyttäjä voi valita, kuinka usein Yepzon ottaa yhteyttä palvelimeen. Mitä pidempi aikaväli, sitä kauemmin Yepzonin akku kestää, mutta sitä pitemmällä viiveellä käyttäjä saa tiedon Yepzonin sijainnista, joten asetukset kannattaa valita omien tarpeiden ja käyttö-tarkoituksen mukaan. Huomaa, että lyhyet päivitysai- kavälit kuluttavat myös enemmän tiedonsiirtoa. Tästä on lisää kohdassa Suositeltu käyttö.

Esimerkki 1: Pekka lähtee viikkaan poikansa kanssa isoon leikkipuistoon. Hän laittaa Yepzonin poikansa taskuun ja asettaa Liikkeessä-tilan päivitysaikaväliksi yhden minuutin, koska hän haluaa mahdollisimman nopeasti tietää pojan sijainnin, jos tämä katoaa näköpiiristä. Virrankulutuksesta hän ei välitä, sillä hän on aamulla ladannut Yepzonin täyteen.

Esimerkki 2: Paavo joutuu jättämään autonsa kuukaudeksi parkkiin kaupungille. Hän on huolissaan varkaista. Hän piilottaa autonsa hattuhyllyn alle Yepzonin ja asettaa Liikkeessä-tilan päivitysväliksi 10 minuuttia ja Lepotilan päivitysväliksi 12 tuntia. Viikon aikana hän tarkistaa puhelimestaan silloin tällöin Yepzonin tilan. Paavo toteaa, että Yepzon meni nopeasti Lepotilaan

ja pysyi siellä. Auto ei siis liikkunut, ja akkukin kesti helposti koko kuukauden.

Lue lisää Yepzonin asetuksista osoitteessa <http://yepzon.com/tuki>.

Historia

Tästä näkymästä voit tarkistaa Yepzonin aiemmat toimintatilat ja sijaintitiedot. 100 viimeisintä muutosta näytetään.

Suosittelun käyttö

Kunkin Yepzonin hallinta kannattaa jakaa ensimmäisen käyttäjän lisäksi ainakin yhdelle muulle käyttäjälle, jotta se on hallittavissa, vaikka ensisijainen laite rikkoutuisi.

Jos Yepzon-sovelluksen haluaa poistaa puhelimestaan, on siltä ensin poistettava kaikkien Yepzoneiden hallinta.

Yepzon-sovelluksen päivitys säilyttää hallittavien Yepzoneiden tiedot.

Yepzon käyttää matkapuhelinverkon datayhteyttä. Ostaessasi Yepzonin saat tietyn määrän tiedonsiirtoa. Määrä voi vaihdella riippuen jälleenmyyjästä. Sovellus ilmoittaa datan loppumisesta. Datan loputtua voit ostaa sitä lisää suoraan sovelluksesta. Oletusasetuksilla ja keskivertokäytöllä 5MB riittää noin kuukaudeksi.

Tarkista Yepzonin toimivuus maassasi tai jos olet lähdössä matkalle Yepzonin verkkosivuilta <http://yepzon.com/tuki>.

Yepzon käyttää matkapuhelinverkkoja. Verkkojen käyttöolosuhteet voivat vaihdella verkkojen saatavuuden, ruuhkaisuuden tai ympäristön haittatekijöiden vuoksi.

Paikkatietojen tarkkuus ja kattavuus vaihtelee esimerkiksi sijainnin, ympäristön ja kolmansien osapuolten toiminnan mukaan ja saattaa olla rajoitettu. Paikkatietoja ei ehkä voi vastaanottaa esimerkiksi rakennusten sisätiloissa tai maan alla.

Lue lisää suositellusta käytöstä osoitteessa <http://yepzon.com/tuki>.

Turvallisuus

Yepzon ei korvaa vanhemman valvontaa. Noudata aina paikallisia lakeja ja määräyksiä.

Sulje Yepzon paikoissa, joissa matkapuhelinten käyttö on kielletty tai se voi aiheuttaa häiriöitä, kuten lentokoneissa, lääketieteellisten laitteiden läheisyydessä tai

räjätystyömaillo.

Tämä tuote on sovellettavan kansallisen SAR-raja-arvon 2,0 W/kg mukainen. Tasmälliset SAR-enimmäisarvot on kerrottu osoitteessa yepzon.com/support. Tuote on kannaatessa tai käytettäessä kehon päällä syytä pitää vähintään 0,5cm etäisyydellä kehosta, jotta radiotaajuusenergialle altistumista koskevat vaatimukset täytyvät.

Langattomat laitteet ovat herkkiä häiriöille, jotka voivat vaikuttaa laitteiden toimintaan.

Laite on roiskevedenkestävä edellyttäen että USB-la- tausliitintä suojaava tulppa on huolellisesti suljettu. Laitetta ei ole toimitettava tarkoitettu esimerkiksi uimiseen tai upotettavaksi. Älä myöskään altista laitetta iskuille tai pudotuksille koville pinnoille. Laite on suunniteltu käytettäväksi -10 - +40 °C lämpötiloissa. Kylmyys voi lyhentää akun kestoa. Älä altista laitetta suurille lämpötilanvaihteluille, ettei sen sisään tiivisty kosteutta.

Laitteessa on sisäinen uudelleen ladattava akku, jota ei voi irrottaa. Laitetta ei saa hävittää sekajätteen mukana, vaan se on toimitettava ostopaikkaan tai erilliseen kierrätyspisteeseen. Lähimmän kierrätyspisteen sijainnin voi tarkistaa jätehuollosta vastaavilta paikallisilta viranomaisilta. Älä yritä irrottaa tai muokata akkua, koska se voi vahingoittaa laitetta ja aiheuttaa vaaratilanteen.

Käytä vain standardinmukaisia ja ehjiä latureita, joissa on mikro-USB-liitin. Älä käytä voimaa liittimen pakottamiseksi porttiin. Lue lisää turvallisuudesta osoitteessa <http://yepzon.com/tuki>.

Valmistajan vaatimustenmukaisuusvakuutus on osoitteessa <http://yepzon.com/legal>.